

中国科学院大学第二课堂系统

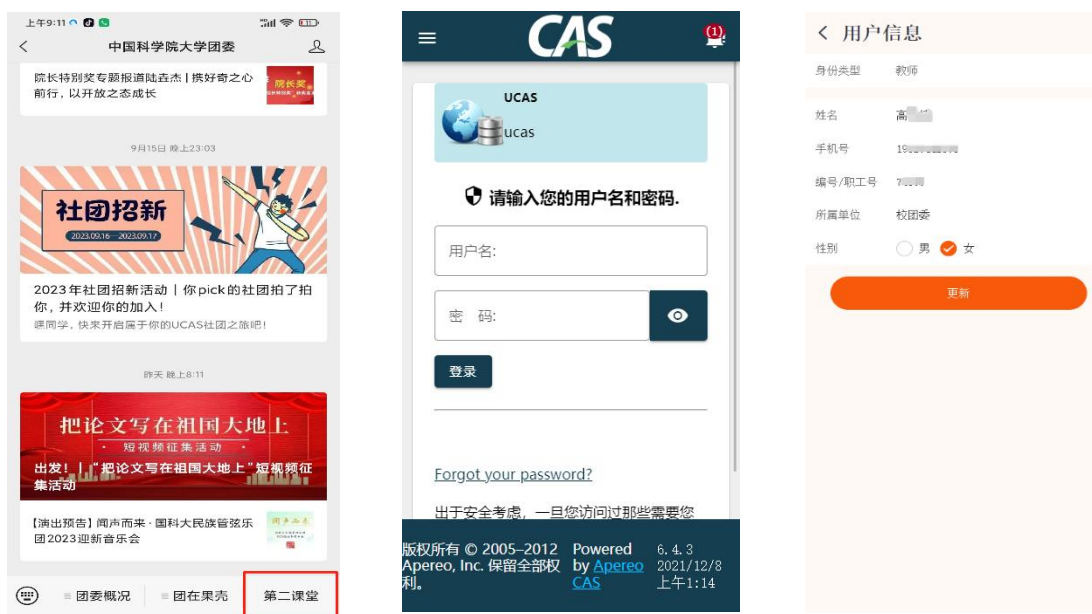
志愿活动-教师使用手册



移动端

1、登录

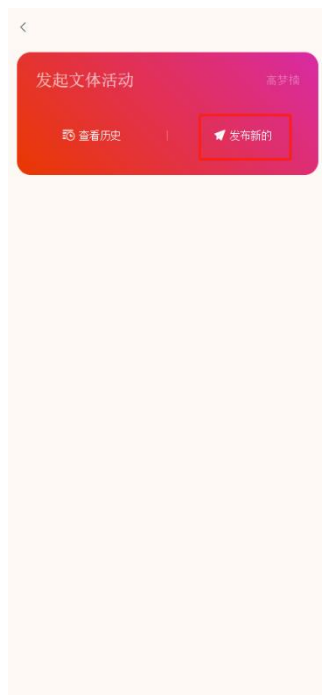
关注微信公众号“中国科学院大学团委”点击【第二课堂】，弹出统一身份认证页面，请填写用户名和密码。如若信息不完整，会弹出用户信息补充页面，请将缺失信息补充完整。



2、活动发布

发布者登录系统，点击【活动】列表一右上角“发布”按钮，选择发布新的，进入活动发布页面。请根据页面提示内容，填写活动名称、时间、地点、组织单位；若是想要活动内容更加丰富，可以上传海报、宣传视频等，也可以采用文字、附件、图片等形式介绍活动详情。

此页面填写完成后点击右上角下一步，进入设置活动页面。

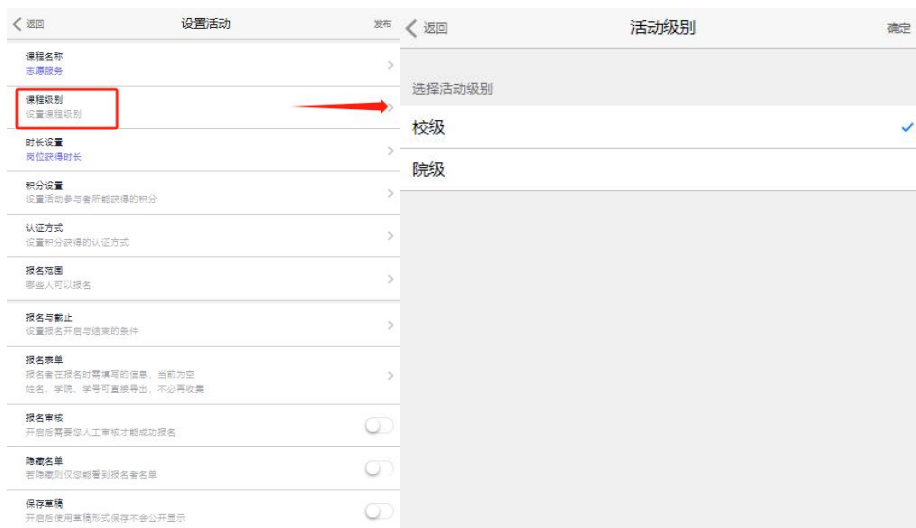


设置活动页面：

选择课程名称（志愿服务）：



课程级别（分为校级和院级，请根据实际需求，选择不同的级别）：



时长设置：分为私下记录批量导入、签到签退两种；

私下记录批量导入可根据活动情况，设置需要的岗位、招募人数，时长请默认为 0，私下记录学生志愿时长，后期可批量导入学生志愿时长，具体操作详见管理端说明第 3 点时长导入；

签到签退方式，根据页面提示：活动管理—签到码、签退码，参与者微信扫码签到签退即可。



认证方式：评价即可

报名范围：可根据活动实际情况，选择参与范围

报名与截止：开启时间分为即刻开始和定时开启两种方式，即刻开启与前面填写的活动时间一致；

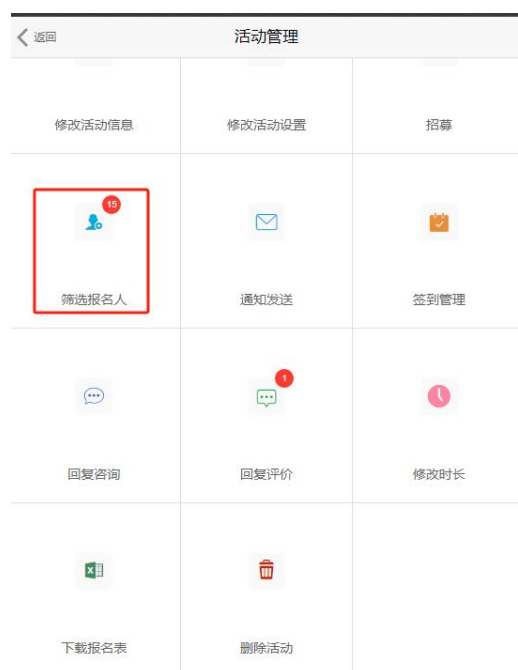
定时开启指的是某些特定活动需要在某一时间段内开始，可采用此种方式设置时间；

报名截止可以按时间截止，也可以按照人数截止；

禁止取消报名：设置此时间是指在这个时间之前学生可以取消报名，在此时间之后，不可取消报名。

报名表：活动发布者针对某些特定活动需要收集学生信息，可以在此设置表单，表单内容分为文本、选择、说明、附件、图片等方式；

报名审核：开启报名审核，参与者报名之后，需要经过发布者的审核之后才可以进行接下来的活动；



隐藏名单：开启后，他人在活动主页面-参与名单中，看不到报名者的信息；

保存草稿：针对一些活动不确定因素居多，需要先保存为草稿，等确定下来之后，再另行发布。（如何找到保存为草稿的活动：登录系统—活动列表发布—查看历史—我的草稿，找到之后编辑发布即可）



3、活动管理

发布者管理活动入口有两种方式：

一是直接在【活动】列表找到相关活动，进入主页，点击活动管理，进入活动管理详细页面；



二是点击【活动】列表发布按钮，查看历史，可以在“我发布的”中找到相关活动，进入活动管理详情页面；



在活动管理页面，发布者可以修改活动信息、修改活动设置、招募志愿者、在开启报名审核的前提下可以筛选报名人；

通知发送分为短信和系统通知（短信发送不可自行编辑内容，这是由短信供应商决定的，只有一次机会，请谨慎使用；系统通知可自行编辑内容，发送次数不做限制）；

签到二维码在签到管理中查看展示给学生、回复学生咨询、回复学生评价、修改学生时长（选择需要修改时长的学生，是增加还是减少，简述理由点击确定即可）、可以下载报名表、删除活动等。

4、表单信息查看

在活动发布时设置的一些表单以及学生签到报名的表单，查看下载路径：

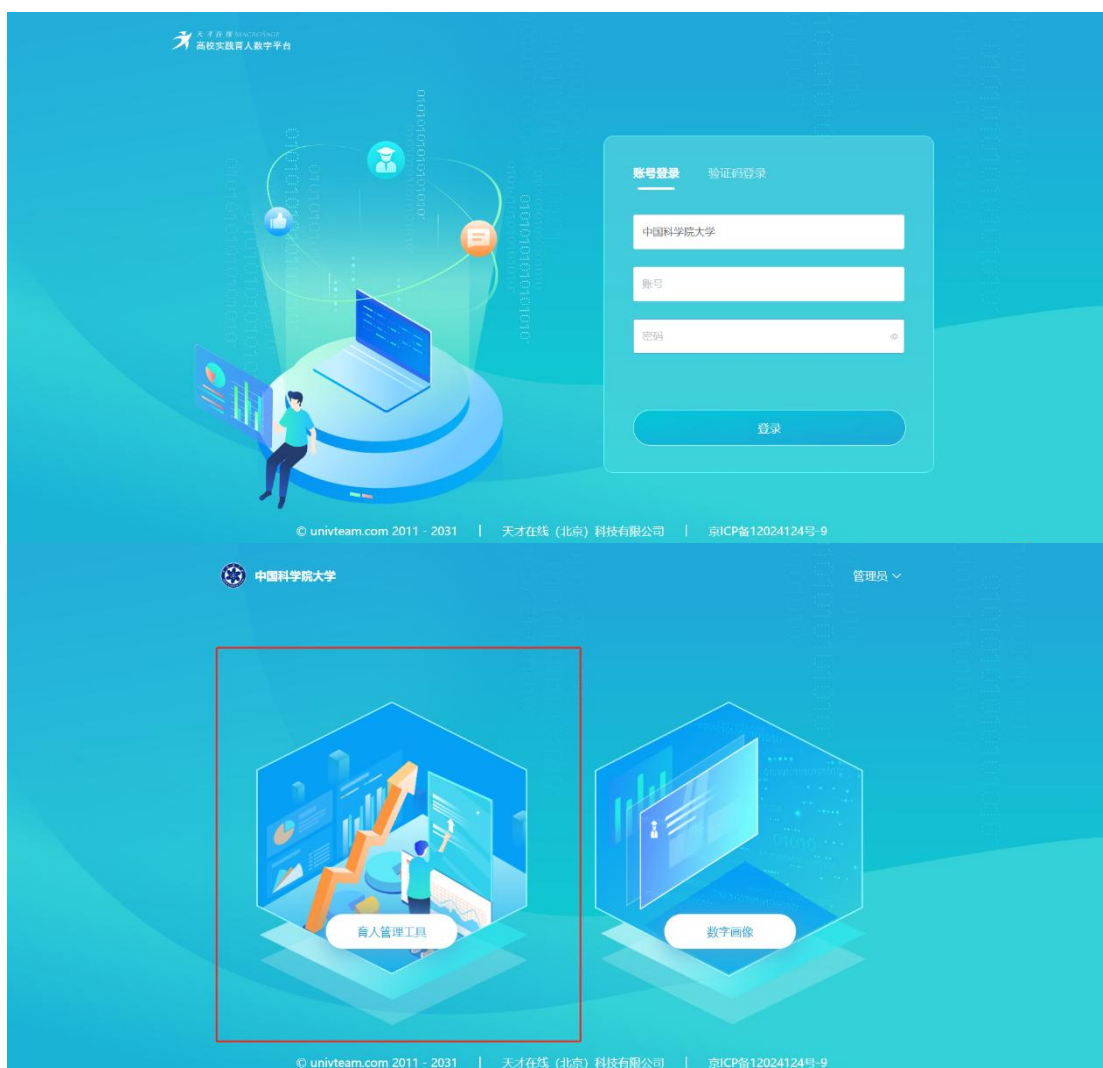
需要先进入活动管理页面，进入活动管理详情页面的操作流程请参考上方活动管理讲解。进入之后如果设置了表单，会在页面有提示为“下载表单”，点击下载即可。



管理端

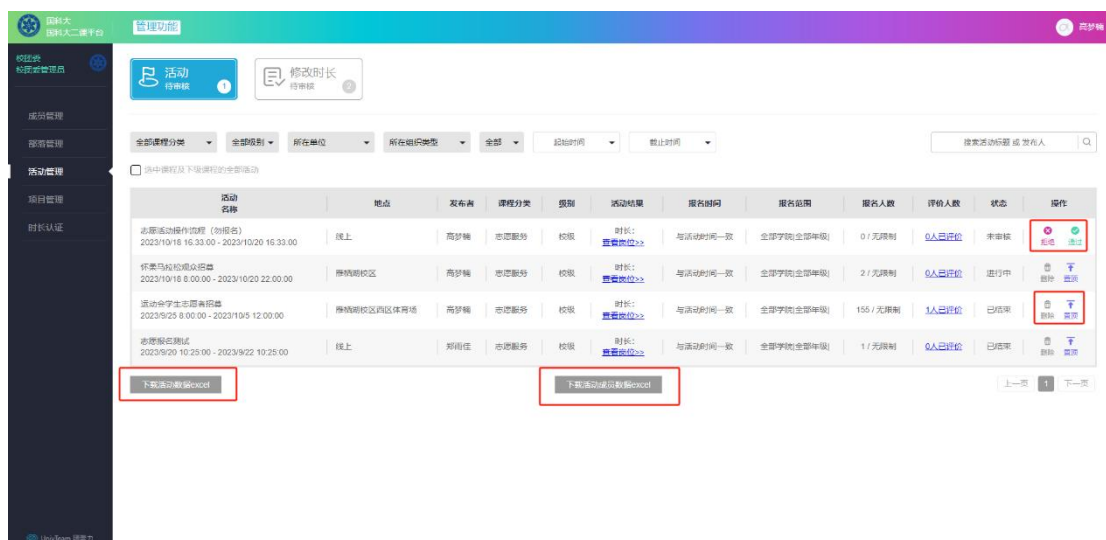
1、登录

请输入网址：<https://profile.iouke.cn/#/login/all> 选择右侧验证码登录，输入“中国科学院大学”“手机号”获取验证码，成功登录后，分为“育人管理工具”和“数字画像”两部分，志愿活动请点击【育人管理工具】



2、 活动管理

活动管理主要针对志愿活动，管理员可以查看发布的所有志愿活动（包括未审核和已审核的），可以在后台一键审核，将活动删除、置顶等。



3、 时长导入

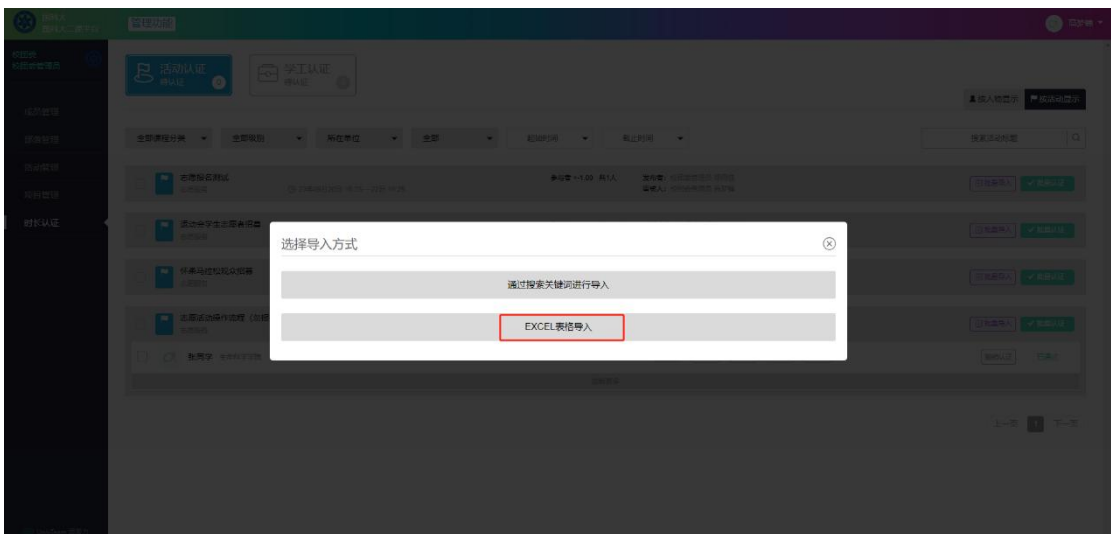
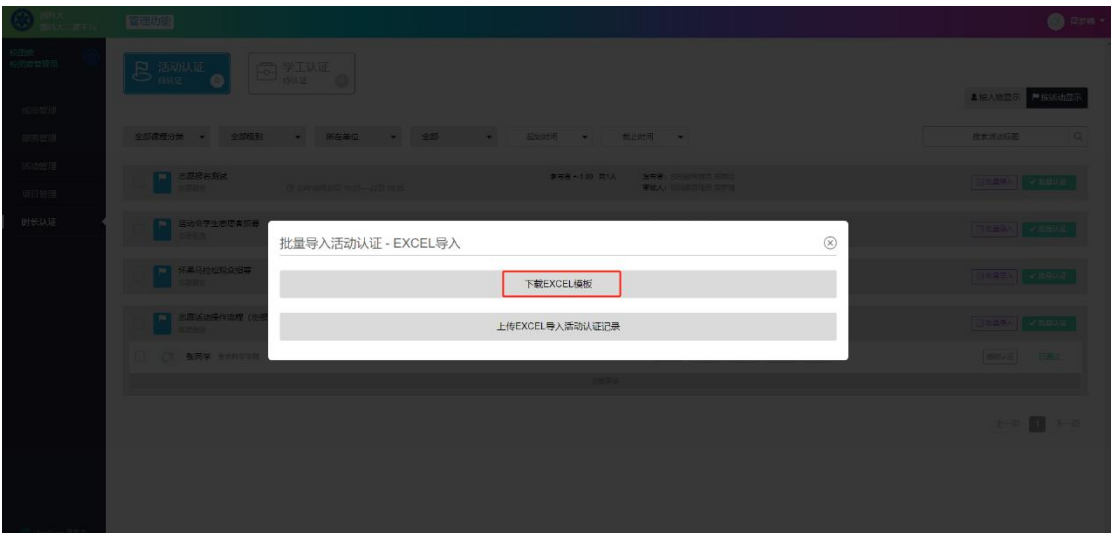
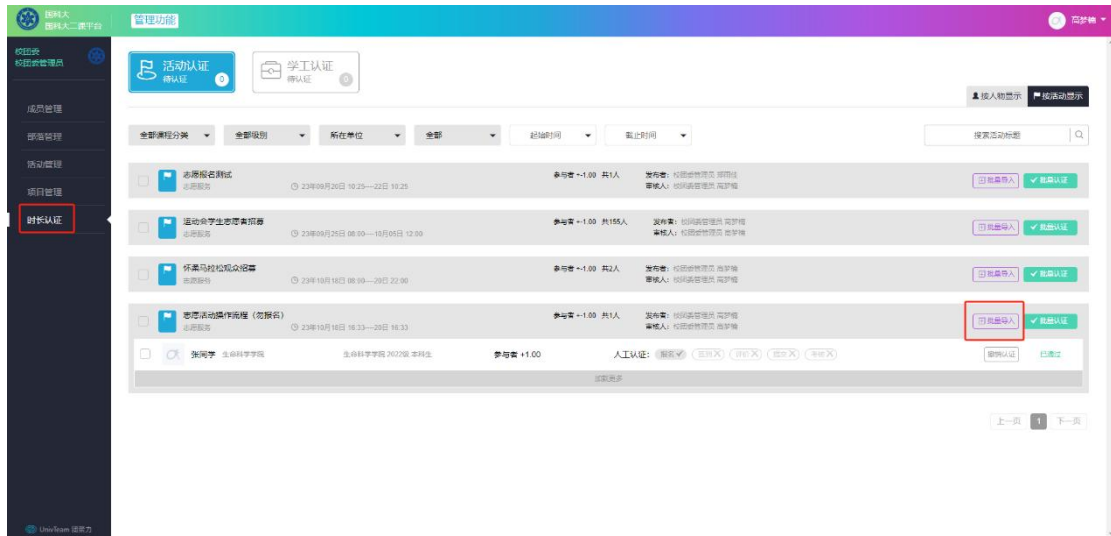
批量导入时长的前提是此志愿活动已经发布且至少有一人报名，这样志愿活动才会在时长认证中显示出来。

点击时长认证，找到需要批量导入的活动，点击批量导入一下下载导入模板，根据模板要求填写，最后上传导入覆盖即可。（覆盖的原因是学生已经报名，但时长需要导入，所以再覆盖一下即可。）

学生时长通过的标志是后期认证记录显示“已通过”

需要注意的是!!：发布者移动端开启报名审核之后，必须通过审核的学生才可以批量导入，没有通过审核的学生无法导入；如果移动端没

有开启报名审核，则不涉及。



10/10
数据共计

0/0
可导入 | 导入记录

0/0
学号错误 | 下载错误数据

10/10
重复数据 | 已报名 | 可覆盖