



# 交通安全

交通事故是威胁人类生命安全的重要因素之一，我们常用“交通事故猛于虎”来形容其危害与可怕程度，大学生也不可避免地受到交通事故的影响，一次次事故告诫我们一定要倍加小心，遵守交通规则。

# 交通安全常识

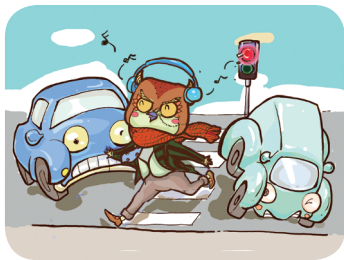
## 1 行人安全

案例：2011年12月20日，在北京某高校的东门外，该校的两名研究生在由东向西横穿马路时，被一辆由南向北行驶的车辆撞倒，两人都不幸身亡。

- 走人行道，无人行道的需靠右侧行走。
- 过马路走人行横道、过街天桥或地下通道，横穿没有这些设施的道路则需注意来往车辆，不斜穿猛跑。
- 不在道路上玩耍、踢球、追车、强行拦车。
- 不在马路上使用旱冰鞋和滑板等滑行工具。

## 2 骑车人安全

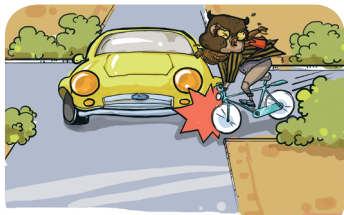
- 出行前检查车铃、闸、锁是否齐全有效。
  - 在非机动车道行驶，没有车道划分的则靠右行驶。
  - 不骑车逆行、不扶肩并行、不互相追逐。
  - 转弯时伸手示意，不强行猛拐。
- 车闸失效须下车推行。



注意来往车辆，不斜穿猛跑

## 3 驾驶车辆安全

- 行驶时，不要超过限速标志标明的最高时速，注意与前车保持安全距离，超车时，注意观察路况和来往车辆。
- 通过路口时，一定要遵守道路交通信号和警察的指挥，注意避让行人。
- 严禁酒后驾车，车辆驾驶人员血液中的酒精含量大于或者等于80mg/100ml的就属于醉酒驾驶行为。



骑车拐弯时一定减速慢行，确认安全后再通过

案例：2014年6月9日凌晨，北京某高校学生驾车在京港澳高速公路出京65公里处，因追尾一辆停在应急车道上的货车起火，造成当场死亡。

## 4 乘车人安全

### 乘坐公共汽车

- 候车时，在路边或站台上排队等候。
- 上车时，先下后上，按次序上车。
- 车辆行驶时，坐好站稳，抓住扶手。
- 下车时，左右张望，依次下车。
- 下车后走人行横道，不在车前车尾穿行。



排队等候，按次序上下车

### 乘坐客运长途汽车

- 不乘坐没有营运资格、超员超载车辆。
- 乘车时，不携带易燃、易爆等危险品。
- 保管好自己的行李物品。
- 旅途中，如遇超速、超员、疲劳驾驶、酒后驾驶等，要及时指出要求改正，或拨打举报电话。



不要乘坐超载车辆

### 乘坐地铁等轨道交通工具

- 主动配合安检，不携带危险品。
- 按照指示标志行进，不逆行。
- 候车时，站在黄色安全线内有序等候。
- 上车时，先下后上，不在车门口停留。
- 乘车时，不倚靠车门。
- 注意收听到站广播，做好上下车准备。
- 行李放在视线之内。

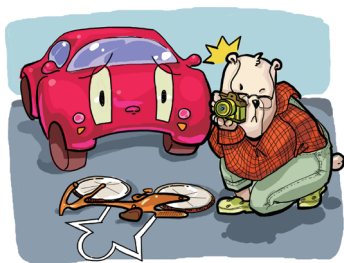


行李要放在视线之内

## 交通紧急情况应对

### 1 发生交通事故

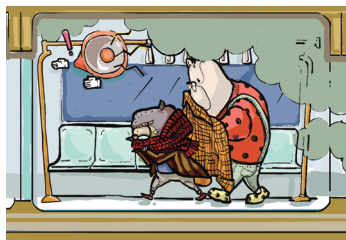
- 求救自救，如拨打“120”急救电话和交通事故报警电话“122”，在警察到来之前保护现场。
- 迅速照相，保留证据。
- 若肇事车辆企图逃逸，需牢记车牌、颜色、车型以便搜查。
- 联系老师和同学。



保护现场，保留证据。

### 2 紧急情况应对

- **遇公交起火：**有序疏散。如车门着火，火势小可用衣物蒙头冲出；火势大应破窗逃生。
- **遇地铁起火：**发现火情，立即启动车内警报装置。着火初起，可使用车内灭火器灭火。疏散时，将围巾衣物遮住口鼻避免烟呛，放低身姿，遵循广播有序疏散。
- **遇火车起火：**自车厢两头通道有序离开火场。火势不大时不开门窗，防止空气进入扩大火势。火势较大时，可用硬物砸碎车窗逃生。



轨道线路有电，不要拉门、砸窗、跳车。